

Gebr. Märklin & Cie. GmbH

Stuttgarter Strasse 55-57
D-73033 Göppingen

Telefon +49 (0) 7161/6 08-0
Telefax +49 (0) 7161/608-360

Göppingen, 14 de Mayo de 2014

Apreciado Sr/Sra:

La nueva actualización a la versión 3.6.0 para las Central Station 60123, 60124 y 60125 está ya disponible. Esta nueva versión de software representa un paso importante en lo que respecta a las actualizaciones futuras. Por lo tanto, queremos informarle en el siguiente boletín de noticias sobre las implicaciones que conlleva.

Una de las características más apreciadas por nuestros clientes acerca de la generación actual de Central Station es el flujo constante de actualizaciones que ofrecemos, que se utilizan para instalar los complementos y posibilidades adicionales a las Central Station. Hasta ahora, estas actualizaciones llegaban a los clientes sin explicaciones y sin detalles del impacto sobre el funcionamiento de los trenes. El nuevo comportamiento de la Central Station resultante a partir de estos cambios, podrían producir malestar en algunos clientes y un mal funcionamiento del controlador.

Por ello, hemos decidido cambiar completamente el proceso de actualización combinándolo con esta guía de ayuda. Esta nueva actualización 3.6.0 debe llevarse a cabo para que este tipo de actualización sea capaz de funcionar en el futuro en los modelos 60213 a 60215 de las Central Station. Este procedimiento difiere de los anteriores y por lo tanto, pedimos que sigan fielmente los siguientes pasos.

Es necesario un Pendrive USB con capacidad de memoria de 8 GB para esta actualización para asegurarnos que los datos importantes estén seguros, por ejemplo guardados en un ordenador personal.

Utilice el siguiente "link" de la página Web de Märklin:

http://www.maerklin.de/de/produkte/tools_downloads/software_updates.html

y cargue los siguientes archivos desde la página Web en el directorio principal de la memoria USB:

cs2update.tgz
cs2update.img

Importante: Por favor, descargue estos archivos en primer lugar donde hay una nota en la página Web relativa a esta actualización (3.6.0). Las versiones anteriores de estos archivos, naturalmente no requieren el siguiente procedimiento.

Procedimiento: Conecte el Pendrive USB en un puerto USB disponible en su ordenador personal para esta transferencia. El ordenador personal debe estar conectado a Internet. Vaya a la página Web mencionada anteriormente. Coloque el cursor sobre el archivo deseado y pulse el botón derecho del ratón. Un menú contextual se abrirá en el que deberá seleccionar la opción " Guardar como ...". En la nueva ventana "Guardar" que ahora se abre, seleccionar el dispositivo USB como ubicación para guardar y activar esta selección. Lleve a cabo este procedimiento para ambos archivos, uno tras otro.

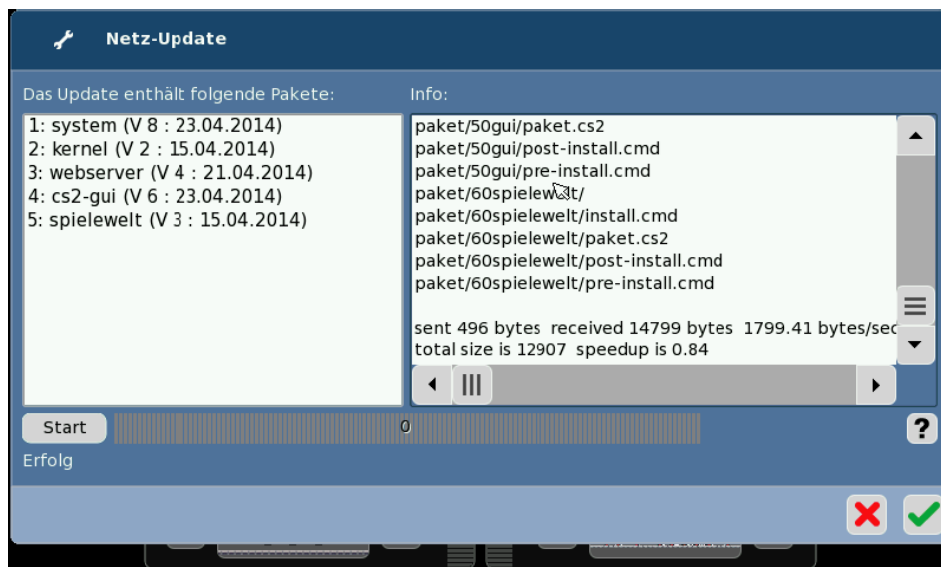
Ahora conecte esta memoria USB en el puerto USB de la Central Station 60123-60125 que previamente ha sido puesta en marcha. Seleccione el menú "Setup" y allí el botón " Update del programa". Después de la actualización, la Central Station se pondrá en marcha de nuevo y se activará un nuevo proceso de actualización.

Importante: La Central Station puede dirigirse al nivel más reciente de software con actualizaciones futuras, por medio de su red de datos.

El nuevo proceso de actualización debería aplicarse en el siguiente paso. La pantalla del menú "Setup" ya ha cambiado, con el siguiente aspecto:

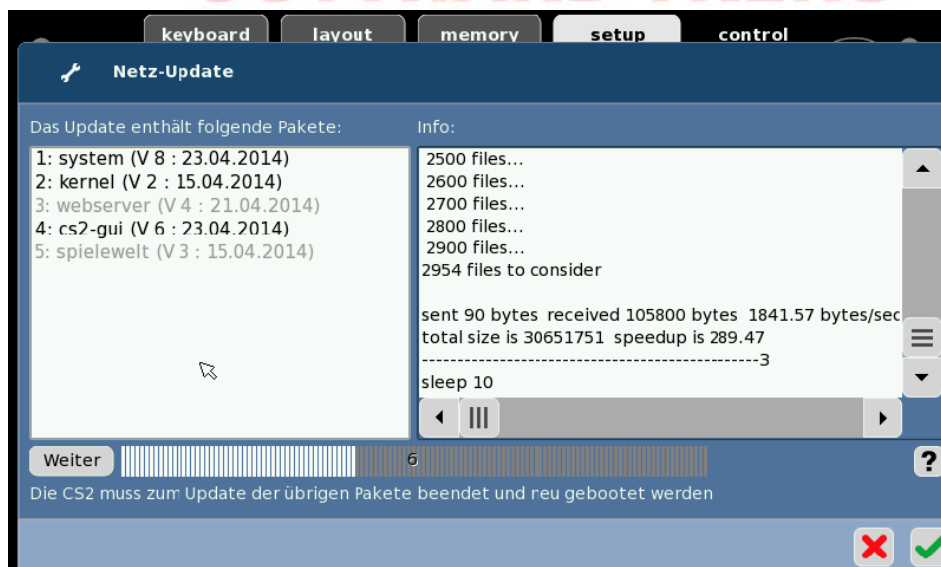


En "Update" ahora se puede seleccionar si la actualización se ha de hacer por medio de la memoria USB o por medio de su red de datos. Una nueva pantalla se abrirá con ambos métodos. Esta pantalla le avisará cuando haya nuevos paquetes de actualización disponibles. También puede disponer de información adicional que se muestra para cada paquete.



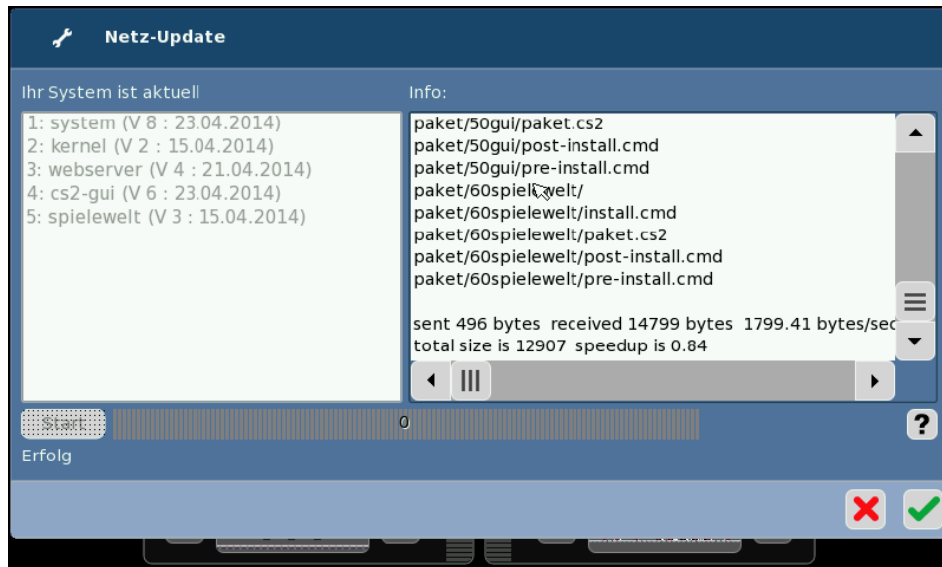
Al hacer clic en el botón "Weiter" (start en la foto) se activará la actualización. Información diferente sobre el estado de la actualización, aparecerá durante la misma. No es posible la transferencia de los paquetes parciales.

GOTTHARD TRENS®



Después de una actualización correcta, por favor haga clic en el botón "Weiter". Si hace clic en la "x" o la marca verde de verificación "V", la actualización no se habrá transferido por completo. Si usted trata de hacer la actualización de nuevo, el programa continuará desde este punto. Tiene que hacer clic en "Weiter" para que los cambios se lleven a cabo y estén disponibles después de reiniciar la Central Station.

Si la actualización ha sido llevada a cabo con éxito, se representará de dos formas. Los nuevos paquetes de actualización anteriores se representan en gris en lugar de negro. También, " Ihr System ist aktuell " (Su sistema está actualizado) se puede leer en la línea de estado superior.



Estaremos encantados de responder cualquier duda sobre este procedimiento en el teléfono +49 7161 608 333

Atentamente,
Gebr. Märklin & Cie GmbH



Tu Servicio de atención al cliente Märklin

Traducción efectuada por : **GOTTHARD TRENS**